

Plan Budynku



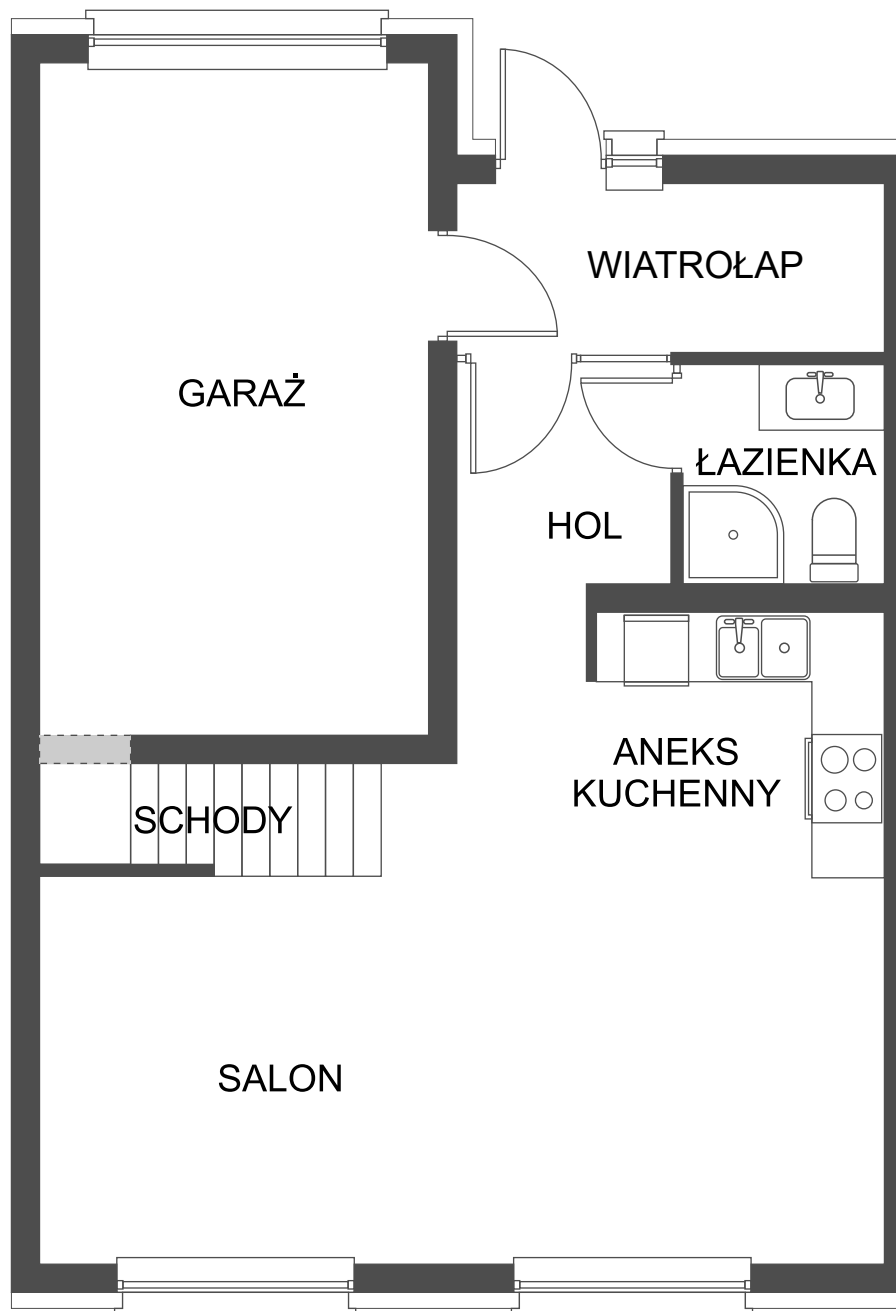
*Cztery Kąty*

BORZĘCIN ESTATE



*Cztery Kąty*

BORZĘCIN ESTATE



Pomieszczenie	m <sup>2</sup>
Wiatrołap	6,05
Hol	4,21
Łazienka	3,64
Aneks kuchenny	10,34
Salon	27,82
Σ użytkowa parteru	52,06
Schody (poza użytkową)	3,34
Garaż (przynależny)	21,01
Σ powierzchni parteru	76,41

### RZUT PARTERU



PARTER

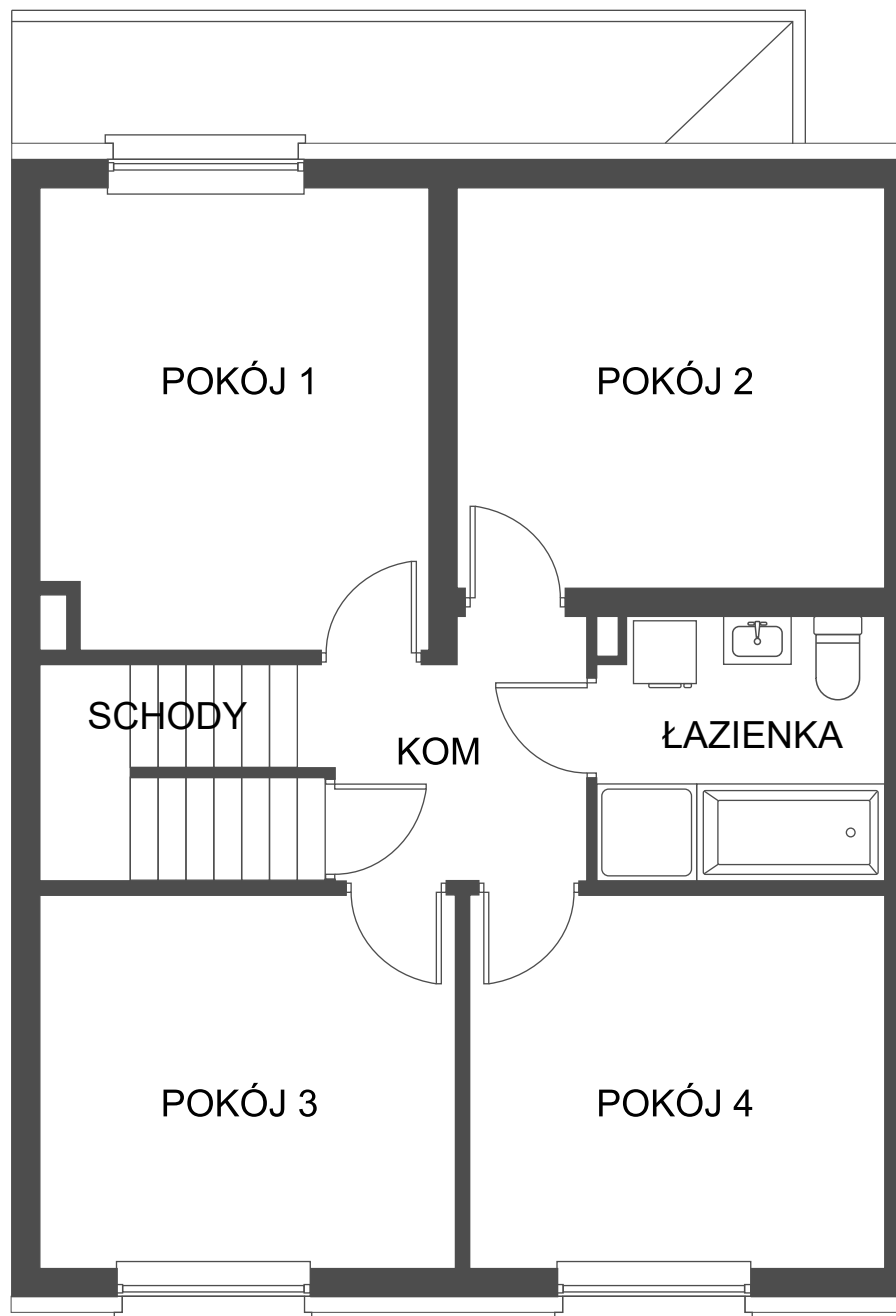


*Cztery Kąty*

BORZĘCIN ESTATE



PIĘTRO



Pomieszczenie	m <sup>2</sup>
Komunikacja	5,42
Pokój 1	14,5
Pokój 2	15,08
Pokój 3	13,17
Pokój 4	13
Łazienka	6,29
Σ użytkowa piętra	67,46
Schody (poza użytkową)	3,07
Σ powierzchni piętra	70,53

**RZUT PIĘTRA**

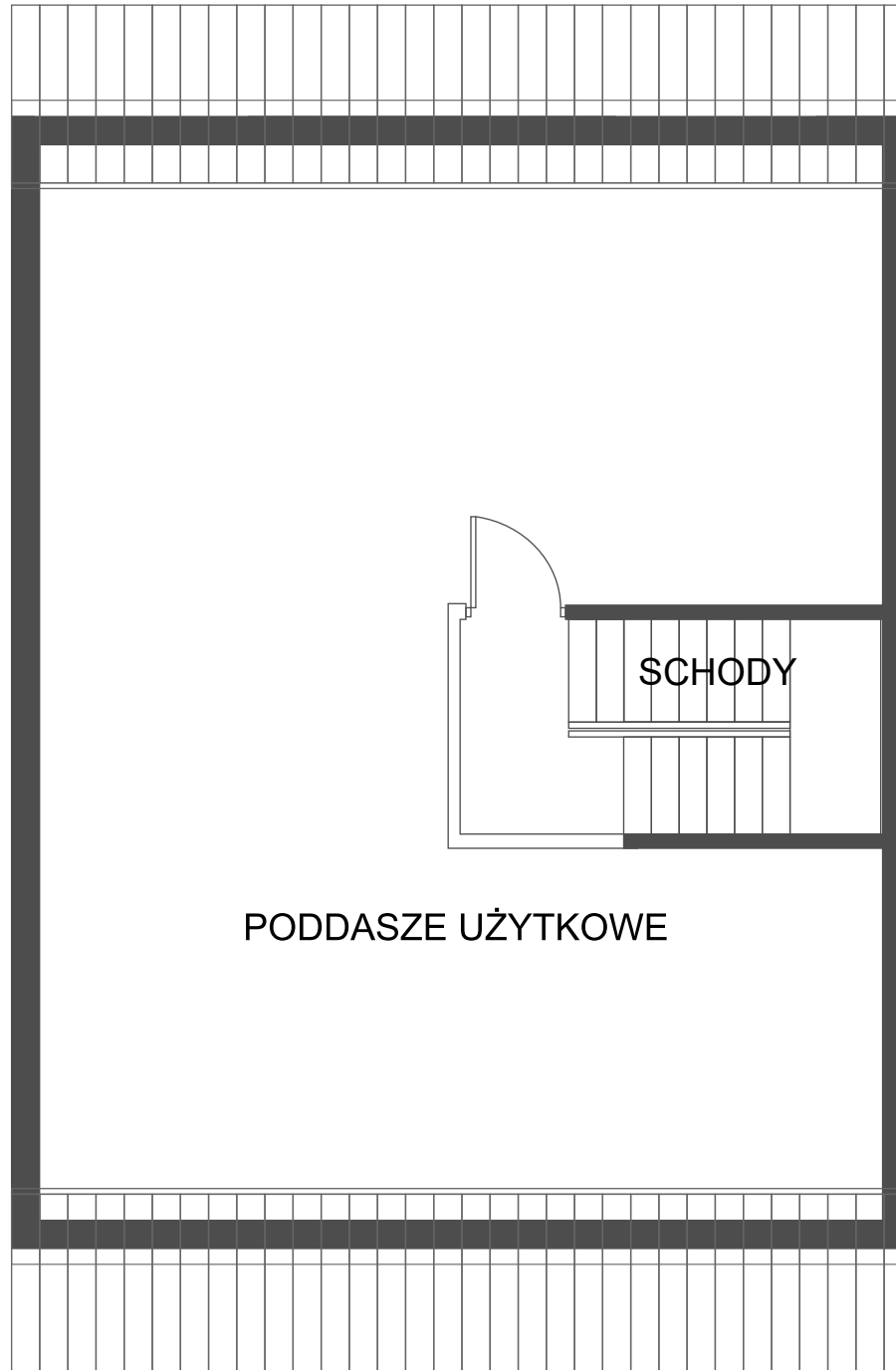


*Cztery Kąty*

BORZĘCIN ESTATE



PODDASZE



Pomieszczenie	m <sup>2</sup>
Poddasze użytkowe	29,77
Schody (poza użytkową)	7,73
Σ powierzchni poddasza	37,5

**RZUT PODDASZA**



# Cztery Kąty

BORZÉCIN ESTATE

## PARTER

Pomieszczenie	m <sup>2</sup>
Wiatrołap	6,05
Hol	4,21
Łazienka	3,64
Aneks kuchenny	10,34
Salon	27,82
Σ użytkowa parteru	52,06
Schody (poza użytkową)	3,34
Garaż (przynależny)	21,01
Σ powierzchni parteru	76,41

## PIĘTRO

Pomieszczenie	m <sup>2</sup>
Komunikacja	5,42
Pokój 1	14,5
Pokój 2	15,08
Pokój 3	13,17
Pokój 4	13
Łazienka	6,29
Σ użytkowa piętra	67,46
Schody (poza użytkową)	3,07
Σ powierzchni piętra	70,53

## PODDASZE

Pomieszczenie	m <sup>2</sup>
Poddasze użytkowe	29,77
Schody (poza użytkową)	7,73
Σ powierzchni poddasza	37,5

## PODSUMOWANIE

	m <sup>2</sup>
Powierzchnia użytkowa (parter + piętro + poddasze)	149,29
Powierzchnia schodów (łącznie)	14,14
Garaż (przynależny)	21,01
Powierzchnia lokalu (ze schodami i garażem)	184,44