

MIESZKANIE  
NR 1

**Plan Budynku**



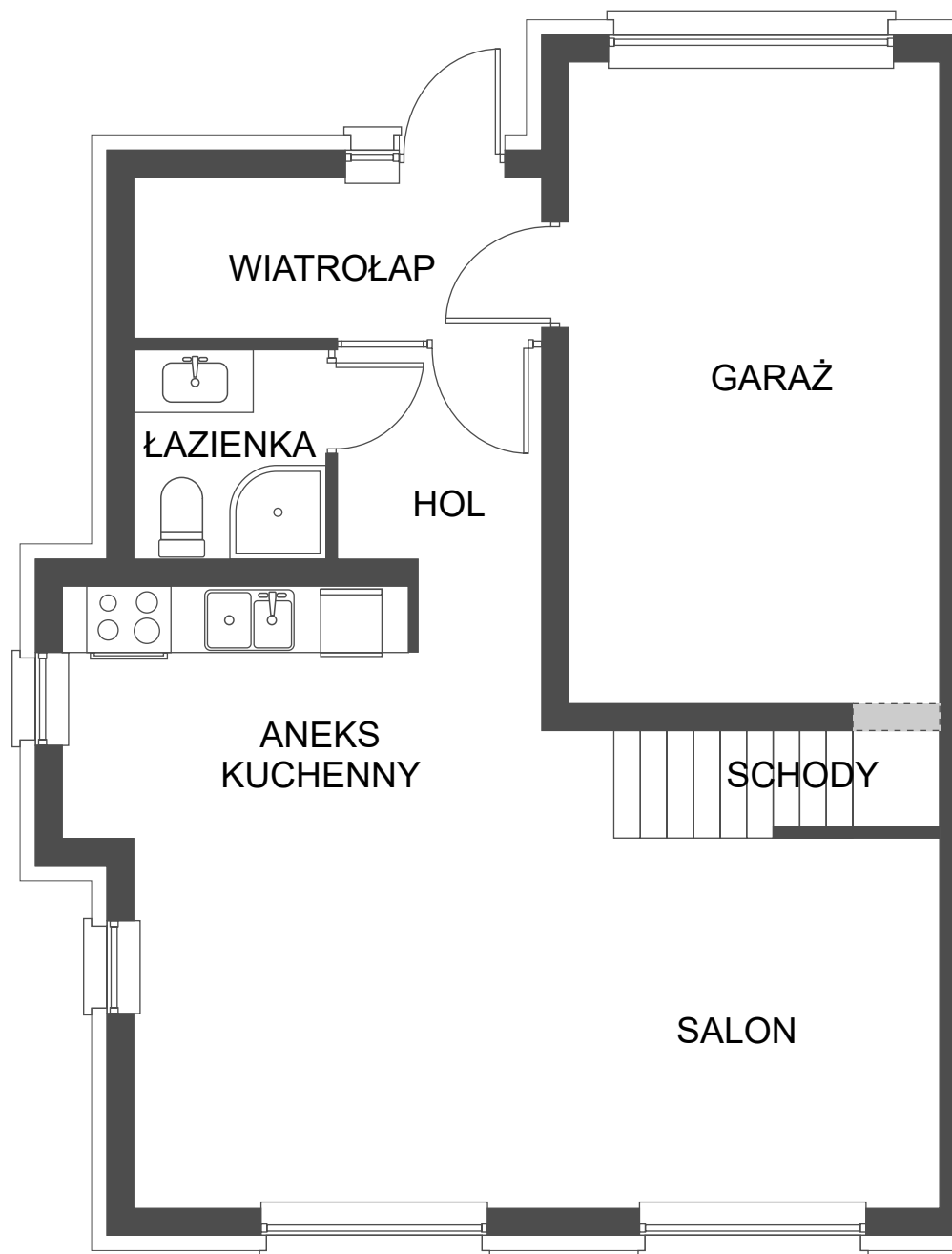
*Cztery Kąty*

BORZÉCIN ESTATE



Cztery Kąty

BORZĘCIN ESTATE



Pomieszczenie	m <sup>2</sup>
Wiatrołap	6,05
Hol	4,21
Łazienka	3,64
Aneks kuchenny	12,05
Salon	27,82
<b>Σ użytkowa parteru</b>	<b>53,77</b>
Schody (poza użytkową)	3,34
Garaż (przynależny)	21,01
<b>Σ powierzchni parteru</b>	<b>78,12</b>

### RZUT PARTERU



PARTER

+48 504-245-127

[kontakt@azlconstruction.pl](mailto:kontakt@azlconstruction.pl)

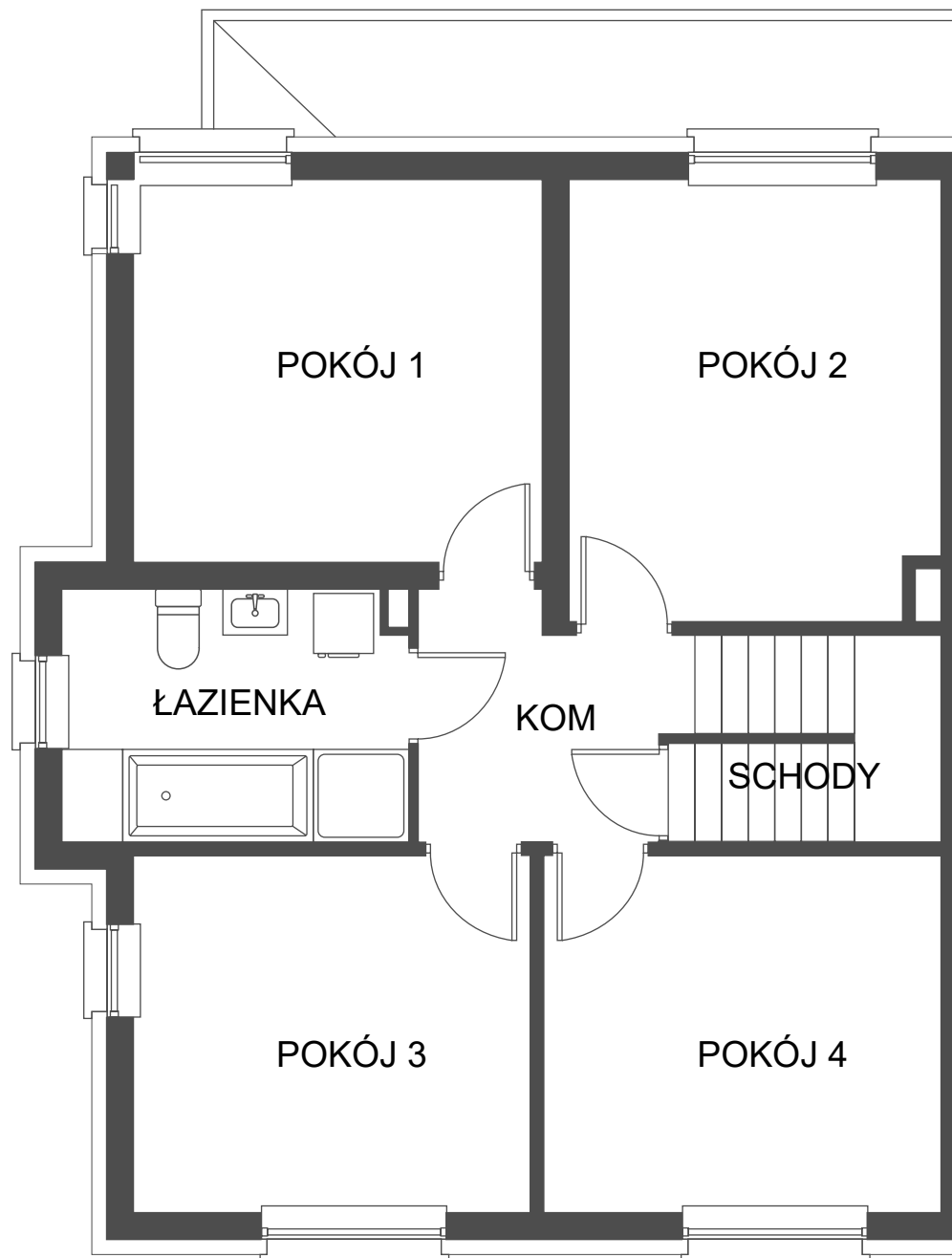


*Cztery Kąty*

BORZĘCIN ESTATE



PIĘTRO



Pomieszczenie	m <sup>2</sup>
Komunikacja	5,42
Pokój 1	14,5
Pokój 2	15,08
Pokój 3	13,17
Pokój 4	13
Łazienka	8
Σ użytkowa piętra	69,17
Schody (poza użytkową)	3,07
<b>Σ powierzchni piętra</b>	<b>72,24</b>

**RZUT PIĘTRA**

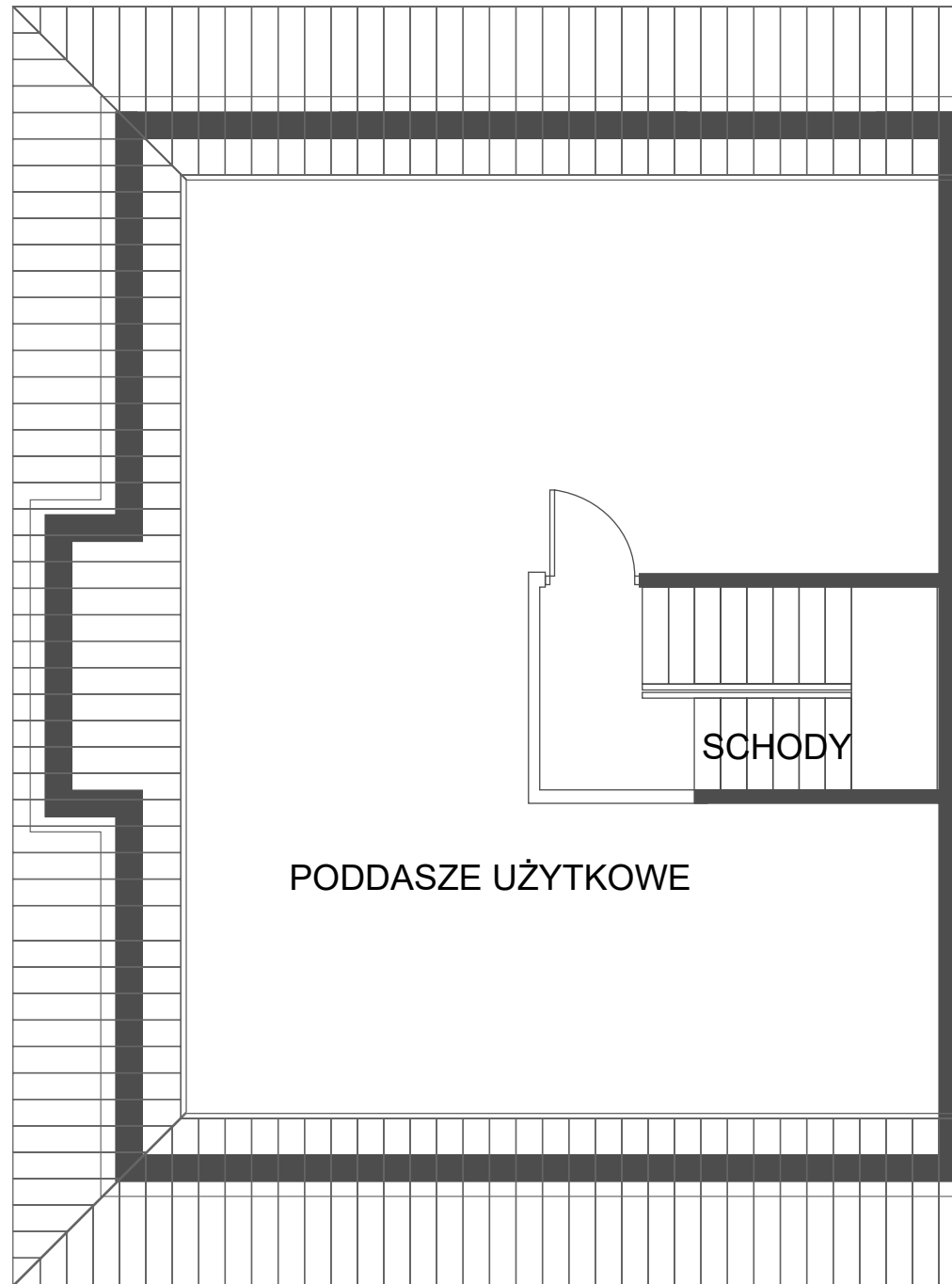


*Cztery Kąty*

BORZĘCIN ESTATE



PODDASZE



Pomieszczenie	m <sup>2</sup>
Poddasze użytkowe	17,26
Schody (poza użytkową)	7,73
<b>Σ powierzchni poddasza</b>	<b>24,99</b>

**RZUT PODDASZA**



# Cztery Kąty

BORZĘCIN ESTATE

PARTER	
<b>Pomieszczenie</b>	<b>m<sup>2</sup></b>
Wiatrołap	6,05
Hol	4,21
Łazienka	3,64
Aneks kuchenny	12,05
Salon	27,82
<b>Σ użytkowa parteru</b>	<b>53,77</b>
Schody (poza użytkową)	3,34
Garaż (przynależny)	21,01
<b>Σ powierzchni parteru</b>	<b>78,12</b>

PIĘTRO	
<b>Pomieszczenie</b>	<b>m<sup>2</sup></b>
Komunikacja	5,42
Pokój 1	14,5
Pokój 2	15,08
Pokój 3	13,17
Pokój 4	13
Łazienka	8
Σ użytkowa piętra	69,17
Schody (poza użytkową)	3,07
<b>Σ powierzchni piętra</b>	<b>72,24</b>

PODDASZE	
<b>Pomieszczenie</b>	<b>m<sup>2</sup></b>
Poddasze użytkowe	17,26
Schody (poza użytkową)	7,73
<b>Σ powierzchni poddasza</b>	<b>24,99</b>

PODSUMOWANIE	
	<b>m<sup>2</sup></b>
Powierzchnia użytkowa (parter + piętro + poddasze)	140,2
Powierzchnia schodów (łącznie)	14,14
Garaż (przynależny)	21,01
Powierzchnia lokalu (z schodami i garażem)	175,35